



Marktgemeinde Enzersdorf an der Fischa

Berichtsstand: 30.11.2021

Strom

- Ihr Strom-Verbrauch hat sich zum Durchschnitt der vorangegangenen 2 Jahre um 4,5% erhöht.
- Die Anzahl der Strom-Anlagen hat sich im letzten Jahr um 1 Anlagen erhöht.

Gas

- Ihr Gas-Verbrauch hat sich zum Durchschnitt der vorangegangenen 2 Jahre um 8,9% erhöht.
- Die Anzahl der Gas-Anlagen hat sich im letzten Jahr nicht verändert.

Temperatur

- Die Durchschnittstemperatur der Wintermonate (Oktober - März) der letzten Abrechnungsperiode lag um 1.1°C unter dem Vergleichswert der beiden vorangegangenen Abrechnungsperioden (Referenzort St. Pölten).
- Die Durchschnittstemperatur der Sommermonate (April - September) der letzten Abrechnungsperiode lag um 0.9°C unter dem Vergleichswert der beiden vorangegangenen Abrechnungsperioden (Referenzort St. Pölten).

Die EVN bietet Ihnen gerne eine Energieberatung für Ihre Anlagen an.

Für weitere Informationen wenden Sie sich bitte an Ihren EVN Kundenbetreuer oder Ihr nächstes EVN Kundenzentrum.

Kontakt:

EVN AG
EVN Platz
2344 Maria Enzersdorf
www.evn.at

Disclaimer:

Die elektronisch übermittelten Daten wurden sorgfältig erstellt. Sie dienen lediglich der Information und sind nicht rechnungsrelevant. Sollte daher eine Abweichung zu den in der Abrechnung übermittelten Daten bestehen, gelten ausschließlich Letztere als Verrechnungsbasis.

EVN übernimmt keine Gewähr für die Aktualität, Korrektheit, Vollständigkeit oder Qualität der bereitgestellten Informationen. Haftungsansprüche gegen EVN, welche durch die Nutzung der dargebotenen Informationen verursacht werden, sind ausgeschlossen, sofern seitens EVN kein nachweislich vorsätzliches oder grob fahrlässiges Verschulden vorliegt.

Eine über den persönlichen Gebrauch hinausgehende Verwendung der Daten, wie insbesondere auch deren Veröffentlichung jedweder Art, ist ohne ausdrückliche Zustimmung von EVN nicht gestattet.

Verbrauchsübersicht

Energie
vernünftig
nutzen

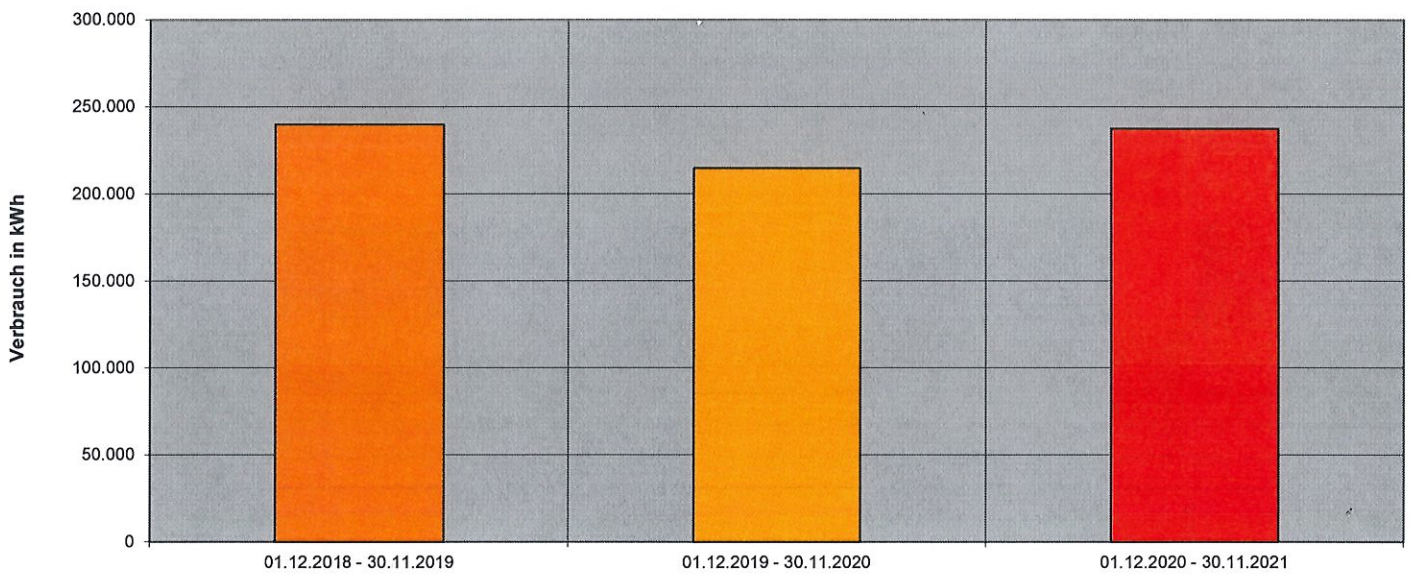
Kundenname: **Marktgemeinde Enzersdorf an der Fischa**

Berichtsstand: **30.11.2021**



		01.12.2018 - 30.11.2019	01.12.2019 - 30.11.2020	01.12.2020 - 30.11.2021	Anderung zum Durchschnitt d. vorangegangenen 2 Jahre
Strom	Verbrauch in kWh	239.881	214.675	237.476	4,5%
	Anzahl Anlagen	47	47	48	
Gas	Verbrauch in kWh	216.694	204.977	229.617	8,9%
	Anzahl Anlagen	7	7	7	

Strom



Gas

